

MAPS

Immobilienbewertung
als Kundenerlebnis



INHALT

- 1** IHR KURZER ÜBERBLICK
- 2** IHRE HIGHLIGHTS
- 3** IHRE BENEFITS

01

IHR KURZER ÜBERBLICK

Wie sieht die Bevölkerungsstruktur vor Ort aus?

Wie ist die Lage der Immobilie preislich zu beurteilen?

Welche Werte weisen Vergleichsobjekte auf?

Welche Mietpreise werden in der Umgebung aufgerufen?



Welche Preistrends sind zu erwarten?

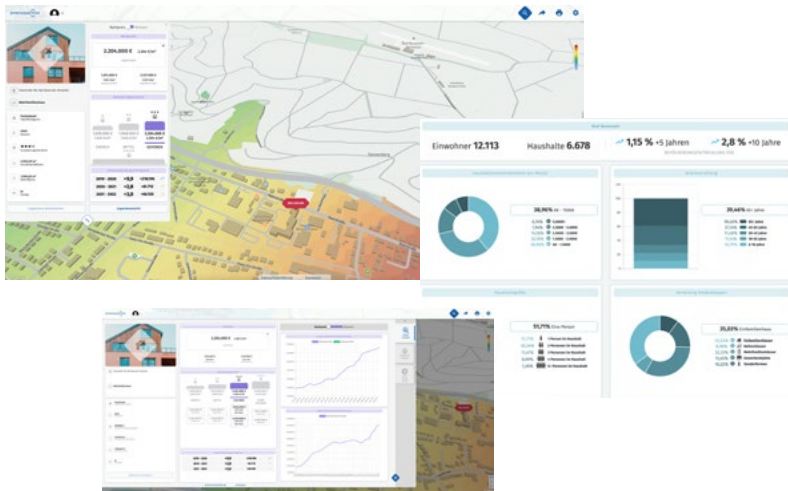
Welche weiterführenden Schulen gibt es im Umkreis?

Wo ist die nächste Bushaltestelle?



Maps macht die Immobilienbewertung erlebbar.

Denn Maps ermittelt präzise Werte und stellt darüber hinaus auch noch jede Menge weiterer Daten zur Verfügung: **sozio-demografische Daten** wie Haushaltsgrößen, die Einkommensstruktur, nächstgelegene Ärzte, Kindergärten, Schulen etc.sowie die **prognostizierte Preis- und Mietentwicklung**. Vergleichsobjekte und mehr werden in Maps interaktiv dargestellt.



02

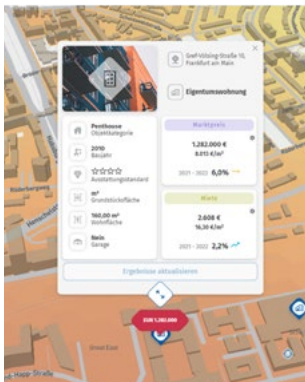
IHRE HIGHLIGHTS



Ihre Highlights

Schnelle Preisermittlung bei der Akquise

Um die Wertspanne und den geschätzten Marktpreis für eine Immobilie zu erhalten, geben Sie in Ihrem Sprengnetter Dashboard die objektbezogenen Daten ein und erhalten innerhalb von Sekunden Ihr Ergebnis. Vorteil für Sie: Doppelte Dateneingaben entfallen, denn Sie können beispielsweise die Daten aus Ihrem Report übernehmen und direkt ein Maps erstellen.



Marktüberblick mit Prognose

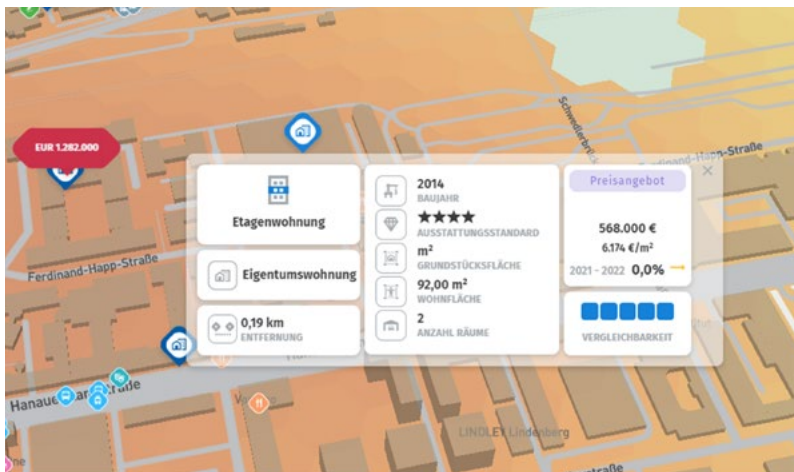
Nach Eingabe der Daten erhalten Sie einen prognostizierten Marktpreis und Mietwert. Dieser steht ebenfalls für unterschiedliche Ausstattungsstandards zur Verfügung. Untermauert wird die Analyse durch die Darstellung der kurzfristigen und langfristigen Marktpreisentwicklung.



Ihre Highlights

Vergleichsobjekte: den Markt im Fokus

Zu jedem analysierten Objekt erhalten Sie entsprechende Vergleichsobjekte. Hierfür werden nicht nur Angebotsdaten genutzt, sondern ebenfalls real erzielte Verkaufspreise.

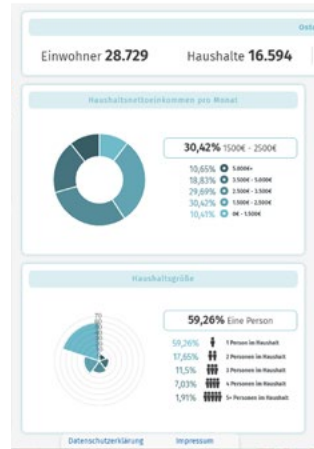




Ihre Highlights

Soziodemografische Daten: die Gegend verstehen

Neben Informationen zur Einwohnerzahl und Anzahl der Haushalte erhalten Sie Auskunft zur Altersverteilung in der Region, zur Haushaltsgröße, zum Haushaltsnettoeinkommen und zur Gebäudeverteilung.



Interaktive Darstellung, innovative Visualisierung

Auf der interaktiven Heatmap mit 3D-Ansicht wird die zu bewertende Immobilie dargestellt. Auf den ersten Blick erhalten Sie eine Einschätzung zu den Marktpreisen. Durch Darstellung relevanter Points of Interest (Restaurants, Kindergärten, öffentlicher Verkehr etc.) lernen Sie und Ihre Kunden die Umgebung schnell kennen.



03

IHRE BENEFITS



Ihre Benefits



Recherchieren Sie die wichtigsten soziodemografischen Daten per Knopfdruck.

Das umgehende Vorliegen der wesentlichen Key Facts rund um Bevölkerungsstruktur und Co. reduziert Ihren Zeitaufwand bei der Exposéerstellung und liefert Ihnen zugleich wertvolle Informationen.



Lassen Sie sich die Vergleichsangebote (Kauf / Miete) anzeigen.

Durch die innovative Technologie und die hinterlegten Angebots- und Kaufpreise erhalten Sie valide Vergleichswerte. Damit untermauern Sie Ihre Kompetenz gegenüber dem Eigentümer.



Schicken Sie Ihren Kunden einen Link zur Heatmap und werden Sie Innovationstreiber Ihres Marktes.

Ob Eigentümer oder Käufer, Ihr Kunde kann sich mit Maps selber ein Bild von der Marktlage machen. Das unterstützt Sie bei der Preisfindung, der Preisargumentation und im Kontext After Sales.

Sprengnetter Real Estate Services GmbH

Sprengnetter-Campus 1
53474 Bad Neuenahr-Ahrweiler

Telefon: +49 (0) 2641 9130 4444

Fax: +49 (0) 2641 9130 1010

E-Mail: info@sprengnetter.de

Die Gesellschaft hat Ihren Sitz in Bad Neuenahr-Ahrweiler
und ist eingetragen beim Amtsgericht Koblenz unter HRB 27814.

Geschäftsführer: Jan Sprengnetter, Andreas Kadler

Inhaltlich Verantwortlicher gemäß § 55 Abs. 2 RStV:
Andreas Kadler (Anschrift wie oben)