

MAPS

Immobilienbewertung
als Kundenerlebnis



INHALT

- 1** IHR KURZER ÜBERBLICK
- 2** IHRE HIGHLIGHTS
- 3** IHRE BENEFITS

01

IHR KURZER ÜBERBLICK

Wie weit entfernt sind Autobahn und Flughafen?

Wo ist die nächste KiTa und Grundschule?

Welche Werte weisen Vergleichsobjekte auf?

Welche Mietpreise werden in der Umgebung aufgerufen?



Wie ist die Einwohnerzahl und -entwicklung?

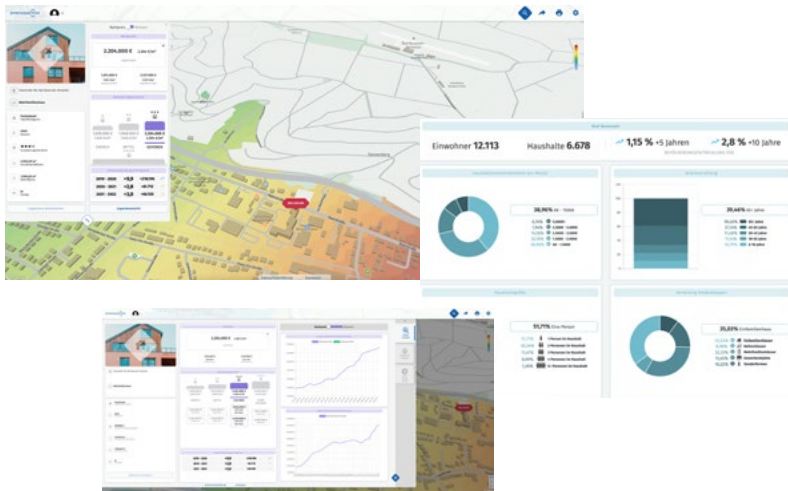
Welche weiterführenden Schulen gibt es im Umkreis?

Wo ist die nächste Bushaltestelle?



Maps macht die Immobilienbewertung erlebbar.

Denn Maps ermittelt präzise Werte und stellt darüber hinaus auch noch jede Menge weiterer Daten zur Verfügung: **sozio-demografische Daten** wie Haushaltsgrößen, die Einkommensstruktur, nächstgelegene Ärzte, Kindergärten, Schulen etc.sowie die **prognostizierte Preis- und Mietentwicklung**. Vergleichsobjekte und mehr werden in Maps interaktiv dargestellt.



02

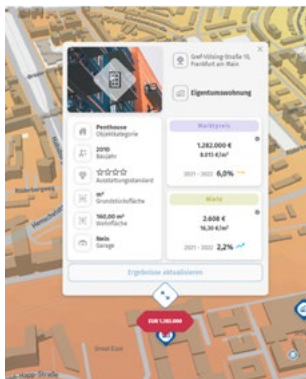
IHRE HIGHLIGHTS



Ihre Highlights

Transparente Darstellung

Plausibilisieren Sie Ihr Gutachten durch die anschauliche Darstellung des lokalen Marktes.



Alle Kennzahlen auf einen Blick

Nach Eingabe der Daten erhalten Sie einen prognostizierten Marktpreis und Mietwert. Dieser steht ebenfalls für unterschiedliche Ausstattungsstandards zur Verfügung. Untermauert wird die Analyse durch die Darstellung der kurzfristigen und langfristigen Marktpreisentwicklung.



Ihre Highlights

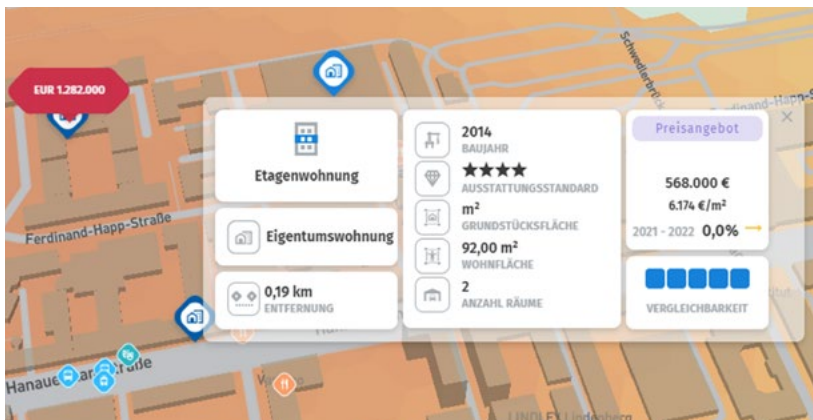


Infrastrukturdaten und Soziodemographie

Neben Informationen zur Einwohnerzahl und der Einwohnerentwicklung werden alle wesentlichen Points of Interest in der Entfernung angezeigt: wie z. B. Bushaltestellen, Grundschulen, Ärzte etc.

Vergleichsobjekte: den Markt im Fokus

Zu jedem analysierten Objekt erhalten Sie entsprechende Vergleichsobjekte. Hierfür werden nicht nur Angebotsdaten genutzt, sondern ebenfalls real erzielte Verkaufspreise.



03

IHRE BENEFITS



Ihre Benefits



Recherchieren Sie die Infrastrukturdaten und Einwohnerzahlen per Knopfdruck.

Damit reduzieren Sie Ihren Zeitaufwand bei der Gutachten-erstellung und sind dazu in der Lage, ein fundiertes, valides Gutachten zu verfassen.



Lassen Sie sich die Vergleichsangebote (Kauf / Miete) anzeigen.

Durch die innovative Technologie und den Einsatz von Big Data erhalten Sie valide Vergleichswerte, anhand derer Sie Ihr Gutachten sehr praktisch plausibilisieren können. Insbesondere in Regionen mit geringer Datenbasis unterstützt Sie Maps bei der richtigen Einordnung der Marktdaten.



Schicken Sie Ihren Kunden einen Link zur Heatmap und werden Sie Innovationstreiber Ihres Marktes.

Unser Tipp: Schicken Sie Ihrem Kunden regelmäßig aktuelle Werte, rufen Sie sich dadurch nachhaltig in Erinnerung und sichern Sie sich Folgeaufträge.

Sprengnetter Real Estate Services GmbH

Sprengnetter-Campus 1
53474 Bad Neuenahr-Ahrweiler

Telefon: +49 (0) 2641 9130 4444

Fax: +49 (0) 2641 9130 1010

E-Mail: info@sprengnetter.de

Die Gesellschaft hat Ihren Sitz in Bad Neuenahr-Ahrweiler
und ist eingetragen beim Amtsgericht Koblenz unter HRB 27814.

Geschäftsführer: Jan Sprengnetter, Andreas Kadler

Inhaltlich Verantwortlicher gemäß § 55 Abs. 2 RStV:
Andreas Kadler (Anschrift wie oben)